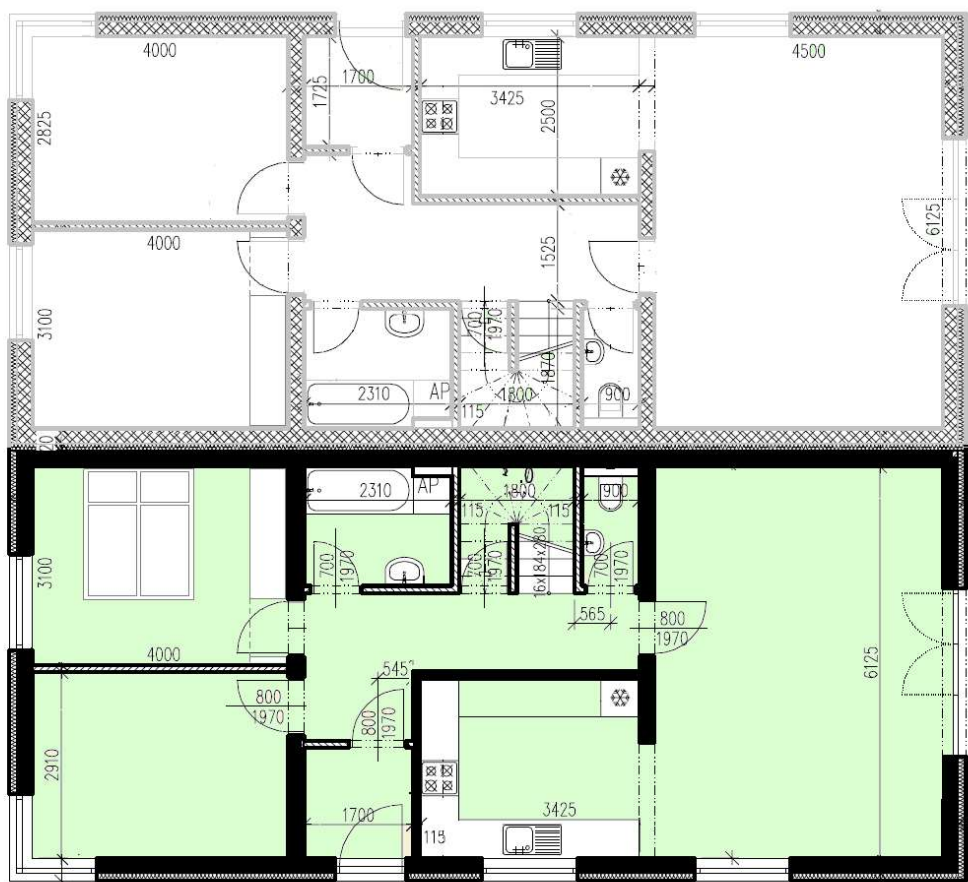
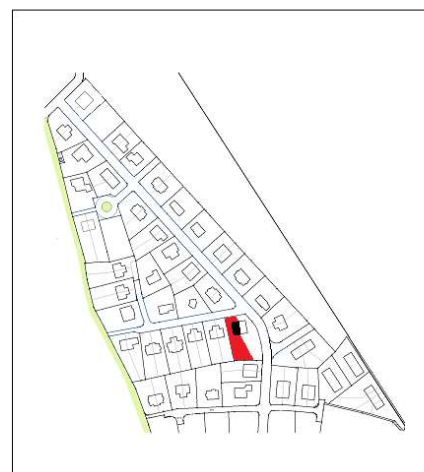


# Morgan B 2.BJ



půdorys přízemí - 80,2 m<sup>2</sup>



Celková užitná plocha  
139,3 m<sup>2</sup>

Celková podlahová plocha  
156,3 m<sup>2</sup>



půdorys podkroví - 59,1 m<sup>2</sup> (76,1 m<sup>2</sup>)